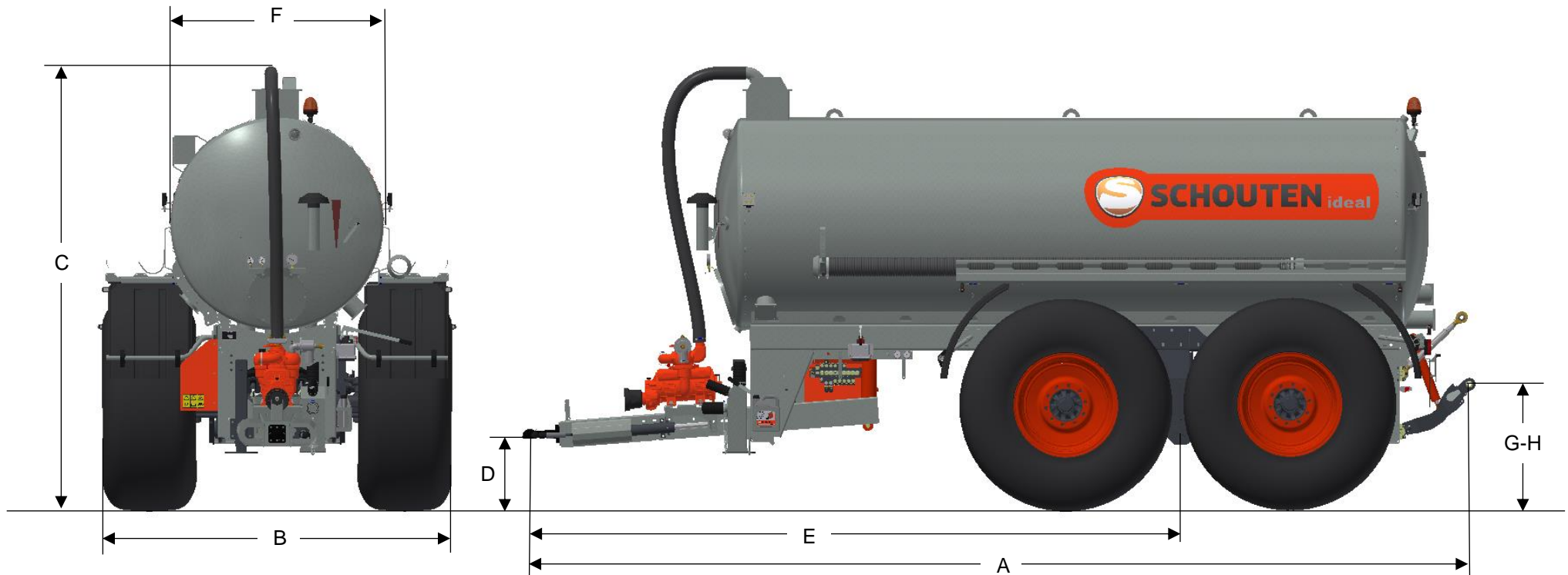


IDEAL VTS160TA



MAßE

A	LÄNGE	8050 MM
B	BREITE	2960 MM
C	HÖHE	3850 MM
D	ANKUPPELHÖHE	400-700 MM

E	ABSTAND ZUGÖSE – DOPPELACHSE	5560 MM
F	FAßDURCHMESSER	1900 MM
G	HÖHE HUBSYSTEM MIN.	370 MM
H	HÖHE HUBSYSTEM MAX.	1070 MM

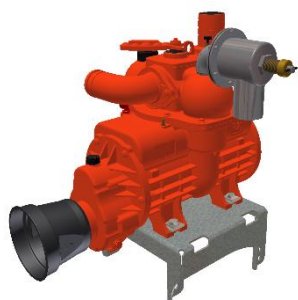
IDEAL VTS160TA

MASCHINE INFORMATION

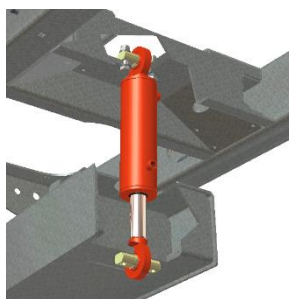
TYP	VTS160TA
GEWICHT	8.030 KG
FAßABMESSUNGEN	Ø1900X5500 MM
FAßINHALT	16.000 LTR
FÜLLSTANDSANZEIGE	SCHWEBEN ZIEGER
TYP FAHRGESTELL	DOPPELACHSE
TYP DOPPELACHSE	BPW GEBREMST
TRAGFÄHIGKEIT DOPPELACHSE	24.000 KG
BEREIFUNG	750/60R30.5

STÜTZFUß	HYDR. DW
VAKUUMPUMPE	B&P MEC13500
KAPAZITÄT VAKUUMPUMPE	13.500 L/MIN
ANTRIEB VAKUUMPUMPE	PTO 540/1000U/MIN
KAPAZITÄT VAKUUMBEHÄLTER	15.500 L/MIN
HUB MÖGLICHKEIT	GRUNLAND – ACKERLAND
HUBKRAFT	3.500 KG
HUBSYSTEM	4-PUNKT CAT III

ZUBEHÖR



B&P MEC13500



GEFEDERTE DEICHSEL



TURBO-MASTER 8-6



ANDOCK SAUGARM 8"



SAUGARM 10" TURBO